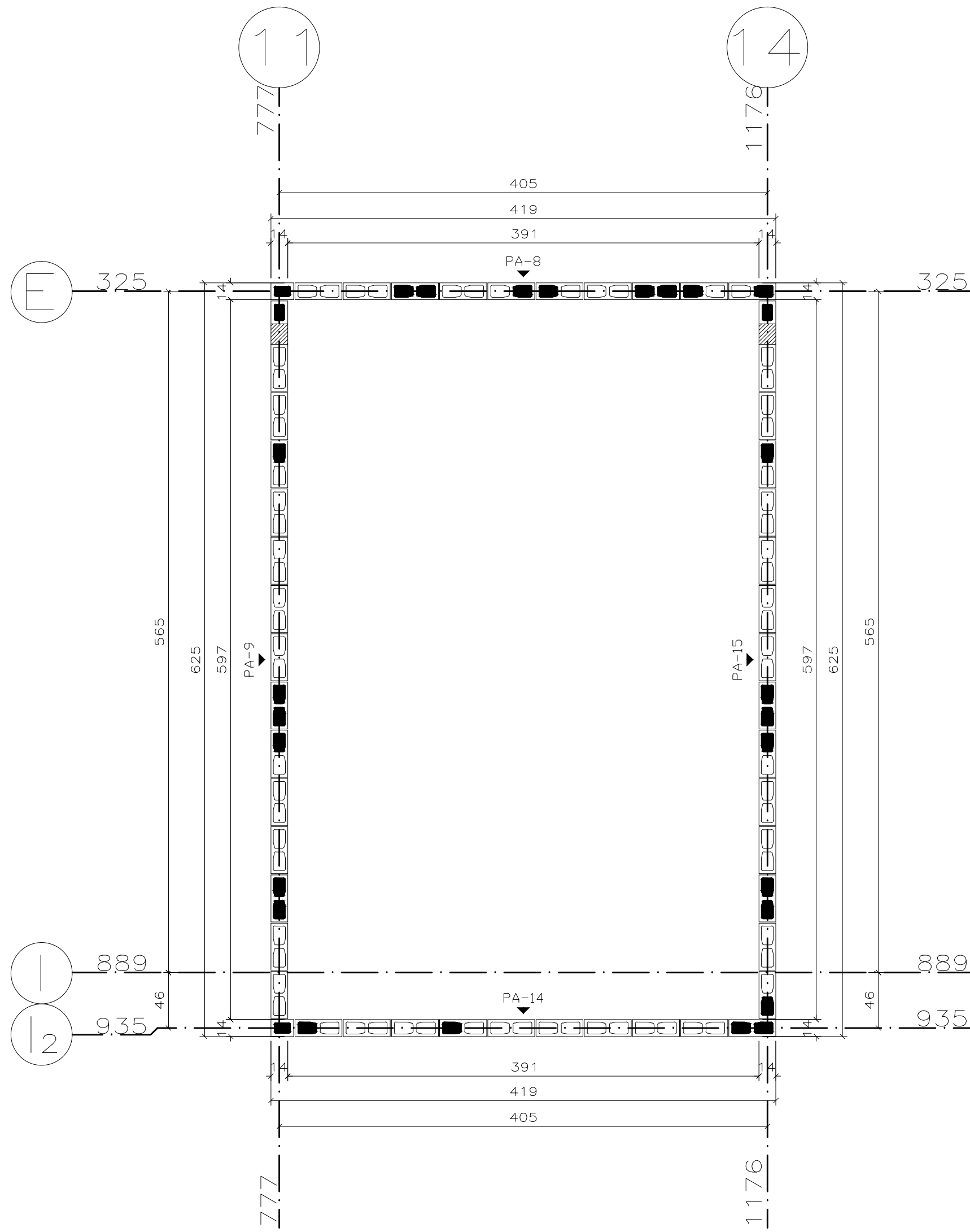
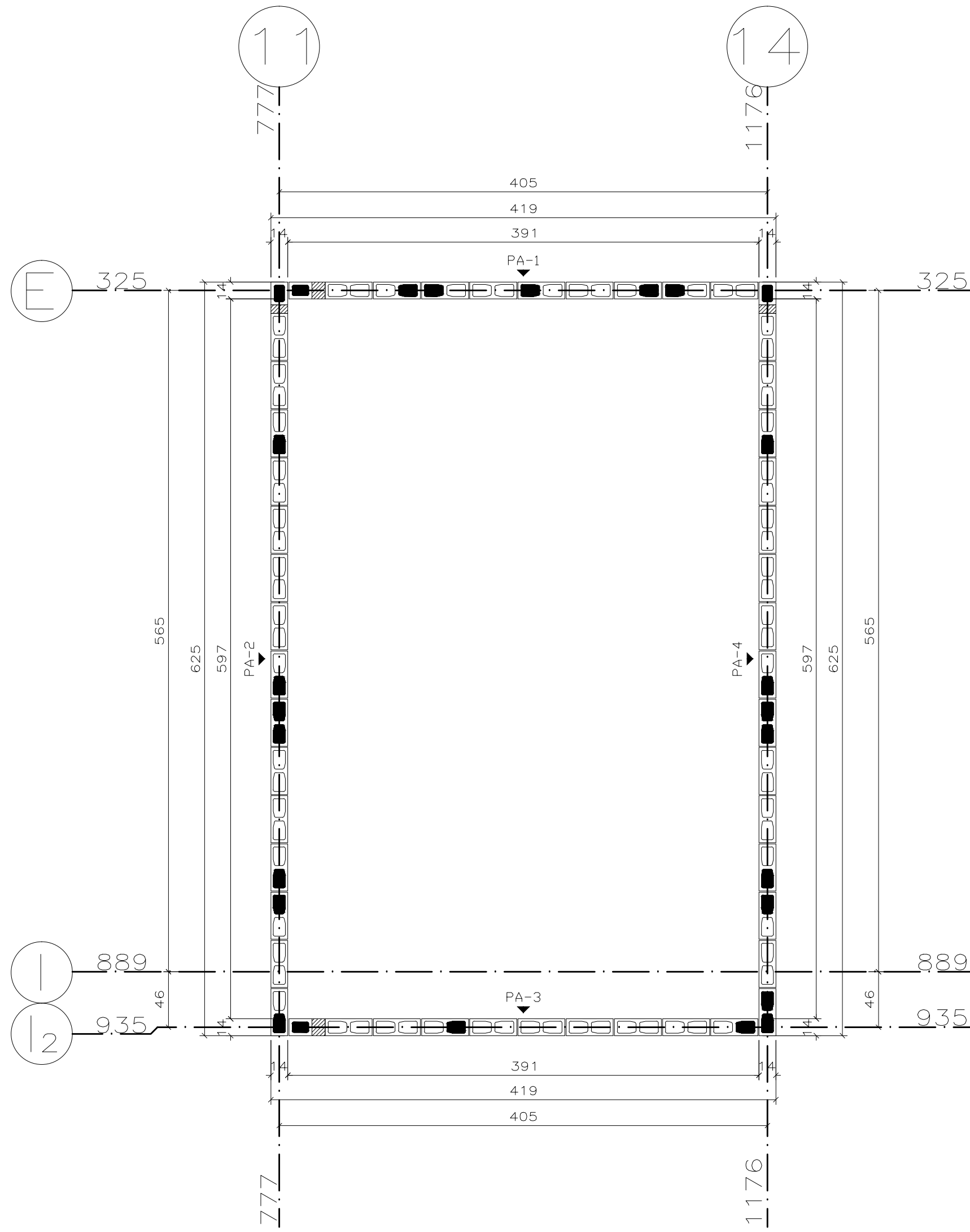


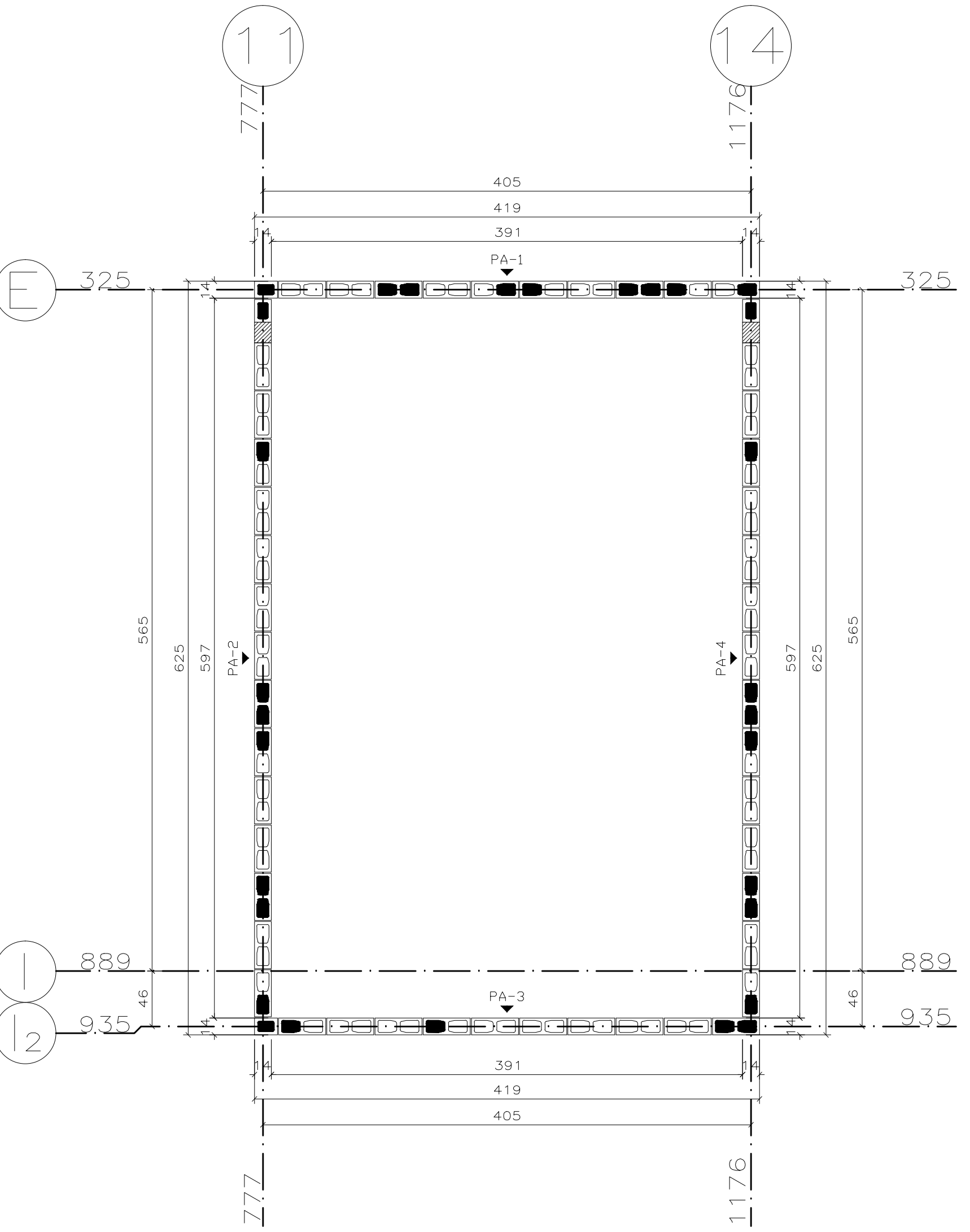
MODULAÇÃO IMPAR
DA COBERTURA
1/50



MODULAÇÃO PAR
DA COBERTURA
1/50



MODULAÇÃO IMPAR
DO RESERVATÓRIO
1/50



MODULAÇÃO PAR
DO RESERVATÓRIO
1/50

NOTA:
- ESPESURA DA ARGAMASSA DE
ASSENTAMENTO É DE 1cm, PROIBIDO
A EXECUÇÃO DE JUNTA SECA;

Cob. Reserv.	16,85
Reservatório	13,97
Cobertura	11,65
Tipo 3	8,85
Tipo 2	6,05
Tipo 1	3,25
Térreo	0,45
Fundação	Varíavel

Corte Esquemático
s/ esc.

GRAUTEAMENTO

LEGENDA DE LOCALIZAÇÃO DOS GRAUTEAMENTOS



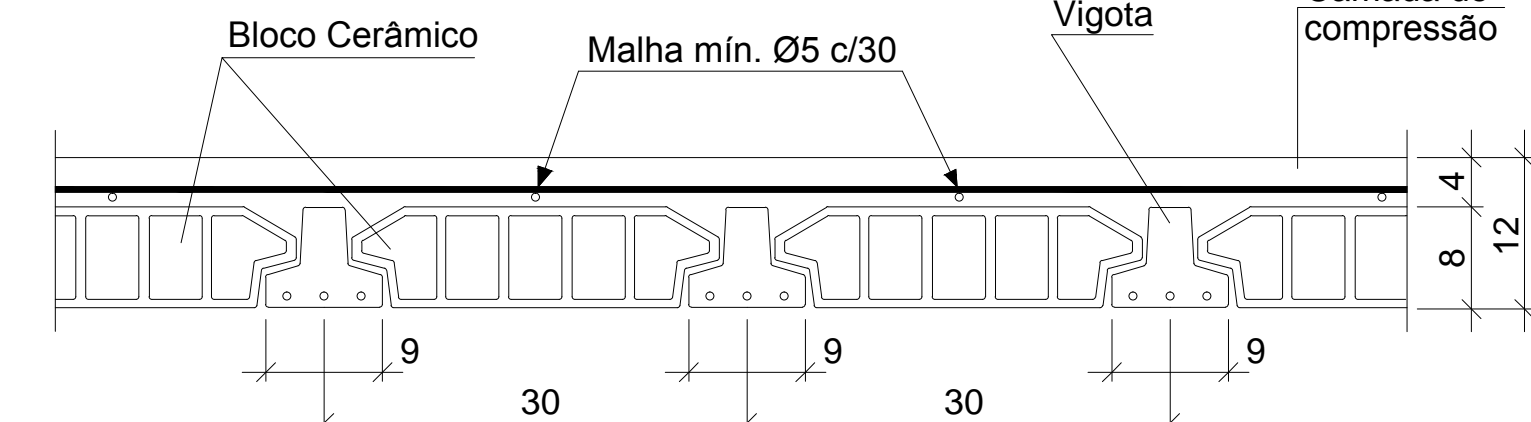
NOTAS - GRAUTEAMENTO

- 1) GRAUTEAR EM TODOS OS PONTOS INDICADOS NA PLANTA DE MODULAÇÃO;
- 2) NAS COLUNAS A SEREM GRAUTEADAS DEVEM SER PREVISTAS JANELAS DE INSPEÇÃO NA SUA BASE PARA POSSIBILITAR A LIMPEZA E VERIFICAÇÃO DO PERFEITO PREENCHIMENTO DO SEPTO DOS BLOCOS DA REFERIDA COLUNA;
- 3) PROMOVER A ADEQUADA CURA DAS COLUNAS GRAUTEADAS;

LEGENDA

- Bloco Estrutural 14x19x19cm (Vista em Planta)
- Bloco Estrutural 14x19x39cm (Vista em Planta)
- Bloco Estrutural 29x19x39cm (Vista em Planta)
- Meia Canaleta 29x19x19cm (Vista em Planta)
- Laje Pré-Moldada

Detalhe Laje Pré-moldada



Não nos responsabilizamos pelo dimensionamento das vigotas.

Concreto $F_{ck} = 25\text{Mpa}$
Bloco $F_{ck} = 6\text{Mpa}$

CABREIRA
RODRIGUES

Equipa Técnica
Eng.º Civil Cristian Vitorrei Fernandes
Eng.º Civil Fabrício Ferreira Rodrigues
Eng.º Civil Diego Augusto De Cesaro
Eng. Civil / Eletrotéc. Fábio Ferreira
Acad. Eng. Civil Amanda Bianchini

SOLUÇÕES EM ENGENHARIA

PROJETO

ESTRUTURAL

RESPONSÁVEL PELO PROJETO

RESPONSÁVEL PELA EXECUÇÃO

Eng.º Civil Fabrício Ferreira Rodrigues
CREA/SC 41413-0

OBRA / PROPRIETÁRIO

Vivendas De Barcelona
Rua Salvador e Rua Xingu, Bairro Brasília
Criciúma - Santa Catarina

ASSUNTO:

MODULAÇÃO IMPAR DA COBERTURA
MODULAÇÃO PAR DA COBERTURA
MODULAÇÃO IMPAR DO RESERVATÓRIO
MODULAÇÃO PAR DO RESERVATÓRIO

ARQUIVO

C:\CR\CR1\BARCELONA\ESTR.

FOLHA

24/35

DATA

JAN/13

OBRA

008/CR1

ÁREA

7.846,24m²

ESCALA

1/50

DESENHO

Diego Augusto